

高原の虹



当センターの理念

リハビリテーション医療の技術を通じ、身体障害者（主に肢体障害者）のQOL（生活の質の向上）に奉仕する。

吉備高原医療
リハビリテーションセンター広報誌

2016年（第111号）

骨、元気ですか？

骨粗しょう症って何？

骨粗しょう症は、骨がスカスカになり、骨折しやすくなる病気です。

骨の強さの70%は骨の量で決まります。

残りの30%は骨の量以外のさまざまな要素によって決まり、それを総称して骨の質と言われています。

骨粗しょう症は、この骨の量が減少して、骨の質も低下し、骨折のリスクが高まる病気です。

特に閉経後の女性は注意が必要で、放っておくと骨折で要介護になることも。

60歳代女性の約5人に1人が骨粗しょう症といわれています。

骨粗しょう症になると、骨折が起きるリスクが高まるので、早目に診断を受け、食事や運動療法に加え、場合によっては骨を強くするお薬などによる薬物治療を早く始めることが肝心です。

当院では、11月に最新式の米国ホロジック社の骨密度測定装置を導入します。

『骨粗しょう症』の検査がより簡単・安心・高精度に行えます。

検査は5分から10分ほど検査台に仰向けに寝ていただきます。

検査中は音も静かで息を止める必要もありません。

とても楽な検査です。

検査結果はコンピュータに保存されます。

定期的に検査を受けていただくことで、より精度の高い診断が行えます。

腰椎や大腿骨の骨折で、不自由な生活にならないためにも、定期的な検査をお勧めします。

■ 健康な背骨の断面



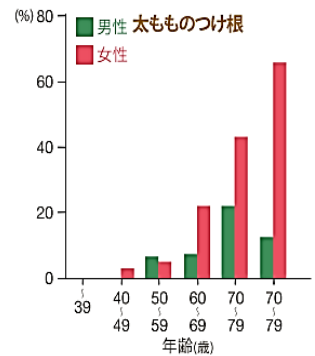
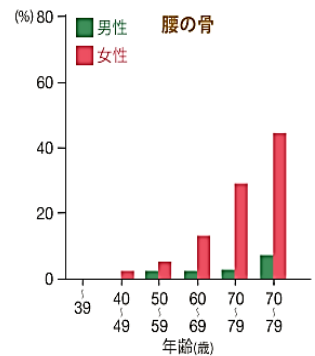
骨の量が多く、しっかりしています。

■ 骨粗しょう症の背骨の断面



スカスカでもろくなっています。

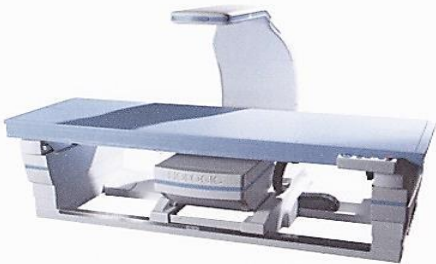
骨粗しょう症の発生頻度(年代別、男女別)



Yoshimura N. et al.] Bone Miner Metab. 27 (5), 620-628, 2009より作成
「骨粗鬆症の予防と治療ガイドライン 2011年版」P4,
ライフサイエンス出版, 2011より改変

Horizon
DQR SERIES

当院で導入の、骨密度測定装置

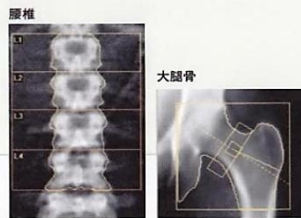


米国ホロジック社製 Horizon

世界中で高いシェアを誇る、信頼性の高い装置です。骨密度測定分野では世界標準となっており、高精度な骨密度測定が行えます。

スピーディに測定

検査室に入室して、約5分で検査が終了します。最新の装置により、腰椎、大腿骨を各々最速10秒で測定できます。



※測定する部位、機種によって多少時間は異なります。

身体にやさしい検査

一般の胸部レントゲンの約1/5程度の被ばく量で検査が行えます。女性の方でも安心して測定できます。

被ばく量の比較

一般の胸部レントゲン

骨密度測定検査

約 1/5

定期的な検査がおすすめです

検査結果はコンピュータに保存されます。定期的に検査を受けていただくことで、より精度の高い診断が行えます。



継続して検査することで、骨密度の変化を把握することができます。

当センターでの検査のご希望は、電話0866-56-7141(内線:129)もしくは、整形外科外来にお申し出ください。

外来担当表 (平成28年10月1日現在)

受付時間 午前8時15分～午前11時30分まで

		月曜日	火曜日	水曜日	木曜日	金曜日
午前	内科1診	山中	大森	小池	宮地 (循環器)	山中
	内科2診			福見	山中	高須賀
	内科3診					南 (呼吸器)
	神経内科	柚木				
	整形外科1診	茂山	徳弘	伊勢	茂山	濱田
	整形外科2診	伊勢	濱田 (10:30~12:00)	茂山	濱田	伊勢
	リハ科	岩井	池田	古澤	池田	池田
	泌尿器科	岡大医師				岡大医師
	皮膚科 (完全予約制) 受付時間8:15~11:00		医療センター 医師			
	菌科	合田	合田	合田	合田	合田
書類外来		武智				
午後	内科					
	神経内科	柚木				
	泌尿器科	岡大医師				岡大医師
	菌科	合田	合田	合田	合田	合田

全科予約制 (初診以外) となっております。初診は予約できません。

都合により診療日が変更となる場合があります。

外来診療に関するお問い合わせは、電話 **0866-56-7141** をお願いします。

CT・MRI検査、超音波検査、睡眠時無呼吸検査などをご希望の方は電話 **0866-56-7141**(内線:129)もしくは、外来診察時にご相談ください。

★ **内科外来診察について**

◎金曜日の内科3診につきましては、**呼吸器科**の診察を始めました。
診察枠の制限がございますので外来へお問い合わせください。

★ **内科(循環器科)及び神経内科外来診察についてのお願い**

◎月曜日の神経内科の診療につきましては、出来る限り診察予約をお願いします。

◎木曜日の内科(**循環器科**)の診療につきましては、診療枠の制限がございますので、出来る限り診察予約をお願いします。

★ **骨粗しょう症の検査について**

◎検査機器を更新いたしましたのでご希望の方は、電話0866-56-7141(内線:129)もしくは、外来診察時にご相談ください。

吉備高原医療リハビリテーションセンター 広報委員会発行

〒716-1241 岡山県加賀郡吉備中央町吉川 7511

TEL: 0866-56-7141 FAX: 0866-56-7772 発行担当者 本田 (内線 126)

ホームページアドレス: <http://www.kibirihah.johas.go.jp/> E-mail: syomu@kibirihah.johas.go.jp

「高原の虹」のバックナンバーやその他お知らせについては、ホームページをご覧ください。

トップ→地域医療連携室→広報誌「高原の虹」