

入院(すまいる)セット・おむつセットサービスのご案内

このたび独立行政法人労働者健康安全機構 吉備高原医療リハビリテーションセンターにおいて、令和2年7月より入院セットサービス「入院(すまいる)セット」、「おむつセット」をご採用いただくことになりました。サービス導入により

- ① 院内感染の防止および衛生管理の徹底
- ② 患者へのサービス向上（治療・療養に専念できる環境の構築）
- ③ 身の回り品の盗難防止や防犯上の管理
- ④ 長期入院等における、患者および家族への労力負担の軽減

を目的に快適なご入院生活をサポートいたします。

入院セット(すまいる)セットについて

寝巻・バスタオル・タオル等

高熱殺菌洗濯されたものを、必要に応じご利用頂けます。洗濯や持ち運びの労力が低減され、常に清潔なものをご使用頂けます。

日用品等

入院生活で毎日使う物など、必要な物品を、必要に応じご利用頂けます。不足・紛失の心配や購入・補充するお手間が軽減されます。

おむつセットについて

一枚単位の計算ではなく必要時に必要枚数をご利用頂くセット提供です。様々な病態の方に高性能なおむつや排泄ケア用品など最適な商品を速やかに、かつ効果的に使用することで心地よい生活をお送りいただけます。統一されたおむつを使用することで、高いレベルでの排泄ケアが可能になります。

詳しくは「①入院(すまいる)セット内容のご紹介」、「②おむつセット内容のご紹介」、「③入院(すまいる)セット・おむつセットQ&A」をご覧頂き「④入院(すまいる)セット・おむつセット利用申込書」にご記入の上、スタッフステーションにご提出下さい。

入院(すまいる)セット お問合せ窓口

委託先：株式会社メディカルサービス明和

住 所：岡山県岡山市北区今八丁目8-8（岡山支店）

お問い合わせ先： 0120-26-5861

※お問合せ時間 10:00~17:00（土日祝・年末年始等を除く）

①入院(すまいる)セット内容のご紹介

入院生活に必要な衣類・タオル・日用品を、1日定額制で必要に応じてご利用頂くシステム

Aセット 550円 (日額・税別)

寝巻 + バスタオル + タオル + 肌着・下着 + 靴下 + 食事用エプロン



Bセット 450円 (日額・税別)

寝巻 + バスタオル + タオル + 食事用エプロン



Cセット 250円 (日額・税別)

バスタオル + タオル + 食事用エプロン



オプション 200円 (日額・税別)

介護つなぎ



※リネン類(洗濯代込) + 日用品 = 入院セット料金

A・B・Cセット共通サービス日用品(必要に応じご使用いただけます)

歯ブラシ



歯磨き粉



入歯ブラシ



入歯ケース



口腔ケアスポンジ



口腔ケアジェル



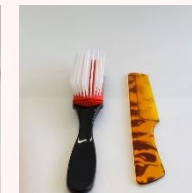
ティッシュ



ウェットティッシュ



ヘアブラシ



収納ポケット



口腔ケアウェットティ



保湿剤



入歯洗浄剤



ボディーソープ



シャンプー



入歯洗浄剤・ボディーソープ・シャンプーは中央管理し、入院セットご加入者様にご提供致します。

お問い合わせは委託先 「メディカルサービス明和 お客様相談窓口」 へ

0120-26-5861 (土日祝等を除く10時~17時)

②おむつセット内容のご紹介

様々な病態の方に最適なおむつをご利用頂き、快適な入院生活を送っていただくため、おむつを1日定額でご利用いただけるサービスです。
おむつをご利用の患者はおむつセットにお申込みいただきますようお願い致します。

1日定額制で必要に応じてご利用いただけます

	日額 (税別)	使用量	朝	昼	夜	尿パッド
セット①	450円	交換が多めの方		または 		
セット②	350円	常時着用の方		または 		
セット③	250円	リハビリ程度必要な方		または 		

- ・おしりふき・おしり洗浄液も料金に含まれています。
- ・おむつはパッド等も含めて、リブドゥ製品(リフレ)を使用しております。

※開始時は、おむつセット①加入とし、数日間の使用量を元に看護師によりセットを正式に決定します。

セットが①以外になる場合は、開始時までさかのぼって清算いたします。

※上記決定によりセット①から変更になる場合(日額が下がることになります)、ご希望あれば通知します。

※必要に応じて必要な枚数をご利用いただき、多く使っても追加料金は発生しません。

※患者の利用状況により、セット変更になる場合があります。

お問い合わせは委託先 「メディカルサービス明和 お客様相談窓口」 へ

0120-26-5861 (土日祝等を除く10時~17時)