



手を使ったコンピュータ操作が難しい方に

頸髄損傷者用入力デバイス

# あご操作マウス

商品名：「ミレット(millet)」

操作方法

- 1 中央で  
あごを動かす ▶ マウスカーソルが移動  
します
- 2 本体を  
あごで押す ▶ クリックやドラッグ  
ができます

使用イメージ



どこを  
押しても  
スイッチ  
ON!!



現在お持ちのコンピュータに接続するだけで、あごを使つての操作が可能になります。詳しくは、下記までお気軽にお問い合わせください。

お問い合わせ 吉備高原医療リハビリテーションセンター  
研究情報部

〒716-1241 岡山県加賀郡吉備中央町吉川7511  
TEL 0866-56-7141 FAX 0866-56-7772  
E-mail kenkyu@kibirihah.johas.go.jp  
URL <http://www.kibirihah.johas.go.jp>

販売元 **+D\*** ダブル技研株式会社

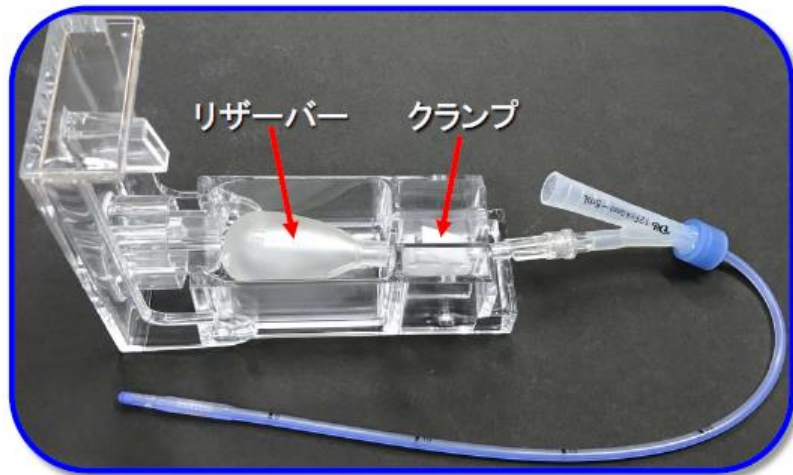
〒252-0013 神奈川県座間市栗原920-7  
TEL 046-206-5611 FAX 046-253-7711  
E-mail sales@j-d.co.jp  
URL <http://www.j-d.co.jp>

間欠式バルーンカテーテル用自助具

# バルるん

間欠式バルーンカテーテル(ディヴィンターナショナル社製)の  
バルーンを簡単に膨らませる自助具です

リザーバーを「押しつぶす」操作とクランプを「閉じる」操作を同時に行うことができます



カテーテル挿入

- ・膀胱にカテーテルを挿入
- ・自助具の内部にリザーバーとクランプをセット
- ・ふたの上面を押す(リザーバーをつぶす)
- ・バルーンが膨んだ後にクランプが閉じる



カテーテル抜去

- ・閉じたクランプを自助具の本体とふたの間に挟む
- ・ふたの上面を押す(クランプ開放)
- ・膀胱からカテーテルを抜く

お問い合わせ先 独立行政法人労働者健康安全機構  
吉備高原医療リハビリテーションセンター

〒716-1241 岡山県加賀郡吉備中央町吉川7511  
E-mail kenkyu@kibirihah.johas.go.jp  
URL <http://www.kibirihah.johas.go.jp>  
Tel 0866-56-7141 Fax 0866-56-7772

製造・販売 タキゲン製造株式会社

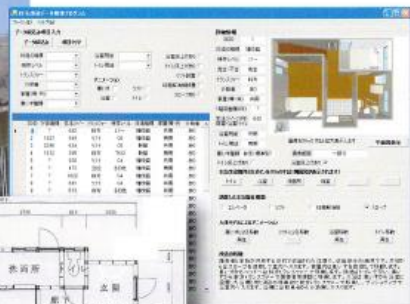
神戸支店  
〒605-0047 神戸市中央区港島南町1-4-9  
E-mail kobe@takigen.co.jp  
URL [www.takigen.co.jp](http://www.takigen.co.jp)  
Tel 078-303-9001 Fax:078-303-9002



# 住宅改造支援データベース

「より高いQOLのために」

## 吉備高原医療リハビリテーションセンター



### 三次元コンピュータグラフィクスで 実例をデモンストレーション

目的にあった住宅改造

- 住宅改造の打ち合わせに。
- 改造後の家屋空間の把握に。
- リハ医療・地域リハ専門職の教育に。



平面図から三次元画像まで



開発者 難波邦治・六名泰彦・谷本義雄・六名裕美 監修 徳弘昭博・古澤一成

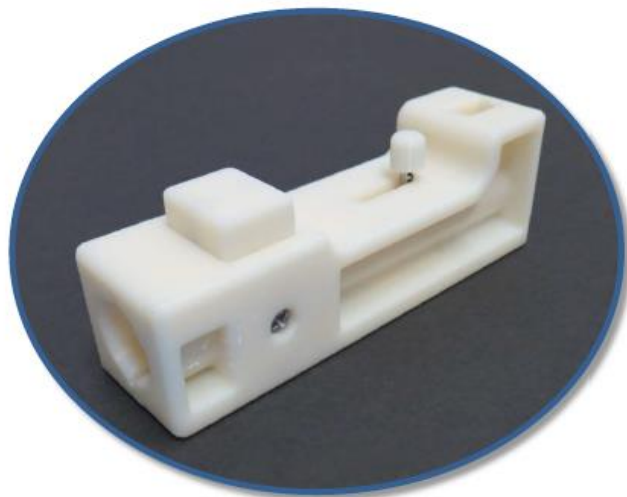
販売元 岡山リハビリ機器販売有限会社

問い合わせ riha@hashimoto.co.jp

〒700-0944 岡山市南区泉田 350-1  
TEL:086(242)5500 FAX:086(242)5502

# 血糖自己値測定時に用いる穿刺器具用自助具

高齢や手指に麻痺がある患者さんが行う穿刺操作を支援します



【共同開発】  
タキゲン製造株式会社  
特許番号 6255469号



ニプロ製穿刺器具(ランセット)



自助具内に**保護キャップ**を挿しこみ  
穿刺器具を回しながら引き抜きます



手のひらや指先など穿刺部に当てて  
押しこむと穿刺できます

お問い合わせ先

〒716-1241  
岡山県加賀郡吉備中央町吉川7511  
吉備高原医療リハビリテーションセンター  
研究情報部

E-mail kenkyu@kibirihah.johas.go.jp  
URL <http://www.kibirihah.johas.go.jp>  
Tel:0866-56-7141 Fax:0866-56-7772



## 屋内用 横押し携帯型酸素ボンベカート

国立病院機構  
南岡山医療センターと  
共同開発

車輪径が大きく扱いが楽な横押しタイプのボンベカート!!!

引くタイプの携帯型酸素キャリアカートでは不安定で心もとないと思われる方のために、屋内用の横押しタイプのボンベカートを開発しました。

横押し携帯型  
酸素ボンベカート開発!!

軽く押して移動でき、直進、左右のカーブも安定して使用することができます

前輪キャスターを大きくしたので、段差も楽に越えることができます



階段などの大きな段差の場合、カートの後輪を前（カートを後ろ向き）にして使用します

高さの調整ができ、歩く姿勢も良くなります



[仕様] 全長:35cm、幅:30cm、持ち手高さ:80~100cm、重量:3.3kg

※ 本ボンベカートには、ボンベとボンベ用バッグは含みません。

## 脊髄損傷者用プッシュアップ台

### 軟らかいマットレス上でも 安定して使用できます

プッシュアップ台が

- ✓倒れにくい …手の損傷を予防できる
- ✓沈みにくい …マットレス上を移動しやすい



### 仕様

想定用途	ベッド上の移動、車いすとベッド間の移乗
外形寸法	125(幅)×150(前後長)×60(高さ)mm
重量	約 200g
材質	ABS樹脂(3Dプリント品)

お問い合わせ 吉備高原医療リハビリテーションセンター 研究情報部

〒716-1241 岡山県加賀郡吉備中央町吉川7511  
TEL 0866(56)7141 FAX 0866(56)7772

E-mail [kenkyu@kibirihah.rofuku.go.jp](mailto:kenkyu@kibirihah.rofuku.go.jp)  
URL <http://www.kibirihah.rofuku.go.jp>

お問い合わせ先

〒716-1241  
岡山県加賀郡吉備中央町吉川7511  
吉備高原医療リハビリテーションセンター  
研究情報部

E-mail [kenkyu@kibirihah.johas.go.jp](mailto:kenkyu@kibirihah.johas.go.jp)  
URL <http://www.kibirihah.johas.go.jp>  
Tel:0866-56-7141 Fax:0866-56-7772

# 車いす漕ぎ数カウンタ

車いすを漕いだ数を知ることができます



車いすのフレーム等に取り付けて使用します

自走式車いすを漕いだ時の強さを

**弱い、中程度、強い**

の3段階に分けて漕ぎ数をカウントしています

～お問い合わせ先～

〒716-1241  
岡山県加賀郡吉備中央町吉川7511  
吉備高原医療リハビリテーションセンター  
研究情報部

E-mail [kenkyu@kibirihah.johas.go.jp](mailto:kenkyu@kibirihah.johas.go.jp)  
URL <https://www.kibirihah.johas.go.jp>  
Tel:0866-56-7141 Fax:0866-56-7772