

令和8年度版
(令和7年6月新設)

ロコモ健診

護ろう！生き生きとした暮らしと明るい笑顔

あなたの運動能力や骨の丈夫さに不安はありませんか？
吉備リハで運動能力と骨密度を評価し、経験豊富で優秀なスタッフが生活のアドバイスや運動指導・栄養指導をさせていただきます！
運動や栄養に関するお悩みをご相談ください！

【実施日】

毎週月曜日13時から1名

【所要時間】

2時間程度です。
測定と説明を行います。

【実施内容】

ロコモティブシンドローム診断
サルコペニア診断
骨粗鬆症診断
歩行バランスの評価

【申込方法】

電話による予約制です。
受診希望日の2週間前までにお申し込み下さい。

【健診費用】

9,800円(税込)



この場でロコモチェックができます
QRコードを読み取ってください

● 検診内容と流れ

① 医事課窓口で受付



② 外来

質問票記入 身長・体重・握力測定



③ リハビリテーション部 歩行・バランス評価



④ 放射線部 骨密度測定 レントゲン検査



⑤ 管理栄養士 筋肉量測定 食事相談



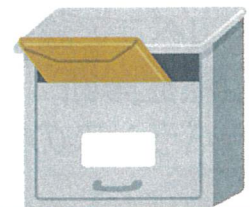
⑥ 外来 専門医より 結果説明



⑦ 支払い

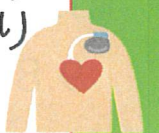


⑧ 結果用紙は 後日郵送



● 注意事項 ●

- ・運動に適した服装と靴でお越してください。
- ・腰や大腿骨の手術で金属が入っている方、ペースメーカー等の埋め込み式医療機器が入っている方は測定できない検査がありますので事前にお申し出ください。



お申込み
お問い合わせ

独立行政法人労働者健康安全機構
吉備高原医療リハビリテーションセンター
〒716-1241 岡山県加賀郡吉備中央町吉川7511

電話番号：0866-56-7141(代表)
受付時間：平日14時～16時
担 当：医事課